



【更換夏季校服事宜】

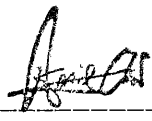
本年四月十六日(星期一)至五月十一日(星期五)為本校更換夏季校服適應期，家長可視乎天氣狀況為兒童穿上合適的校服，但必須穿着**整套**冬季或夏季校服及運動服。在五月十四日(星期一)，全體學生必須穿著整齊夏季校服回校。請家長及早為子女準備夏季校服。請填妥以下回條，(如需購買，請連同款項)於三月二十日或以前交回班主任。
 註：校服尺碼，一經訂購，恕不退换。

本校夏季校服／運動服包括：

女生		男生	
1)粉紅色連身裙(20-26)碼	每條 \$ 160.00	1)襖衫及短褲(16-20)碼	每套 \$160.00
2)紅白色風褸(S-XL)碼	每件 \$ 190.00	2)紅白色風褸(S-XL)碼	每條 \$190.00
3)夏季運動服(S-XXL)碼	每套 \$ 108.00	3)夏季運動服(S-XXL)碼	每套 \$108.00
純白色短襪、白波鞋、黑皮鞋	自行購買	純白色短襪、白波鞋、黑皮鞋	自行購買

校服尺碼詳情請參閱[夏季校服尺碼表]

以上通告
 本校學生家長

校長 
 (蔡美玉)

二零一八年三月十四日



夏季校服回條

2017-2018(通告一零六)

敬覆者：

本人乃 _____ 班，學生 _____ 之家長，本人已知悉更換夏季校服事宜，本人 需要 為子女訂購夏季校服，隨函附上 現金/支票* \$ _____，請查收。

(如以支票付款，抬頭請寫上「聖安當幼稚園」，並於背面寫上學生姓名及班別)

女	項目	訂購碼數	每件價格	訂購數量	合共
	1	連身裙	碼	\$ 160.00	條
2	紅白色風褸	碼	\$ 190.00	件	\$
3	夏季運動服	碼	\$ 108.00	套	\$
				總金額	\$

男	項目	訂購碼數	每件價格	訂購數量	合共
	1	襖衫及短褲	碼	\$ 160.00	套
2	紅白色風褸	碼	\$ 190.00	件	\$
3	夏季運動服	碼	\$ 108.00	套	\$
				總金額	\$

本人 不需要 為子女訂購夏季校服。

請於適用方格填上“√”

*請將不適用者刪去

此覆
 聖安當幼稚園校長

家長簽署： _____

二零一八年 月 日

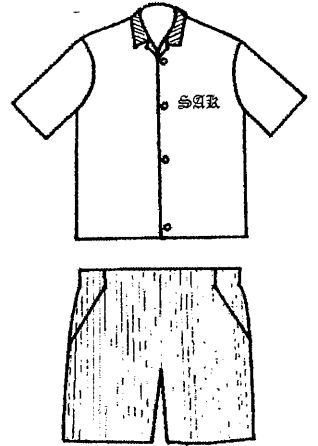


聖安當幼稚園

夏季校服尺碼表 (尺吋以英吋計)

· 1 吋 = 2.54cm, 1cm = 0.3937 inches

男生恤褲/尺碼	16/9	17/10	18/11	19/12	20/13
1. 衫長 (短身款)	15	16	17	18	19
2. 胸闊	26	27	28	29	30
3. 肩闊	11	11.5	12	12.5	13
4. 袖長	4.5	5	5	5.5	5.5
5. 褲長	10	11	12	13	14
6. 褲頭 (車起)	17	18	19	20	21
7. 褲頭 (拉開)	23	23	25	26	27



男生校服恤褲必須整套購買
21 碼加 5 元，特別訂造尺碼加 35 元

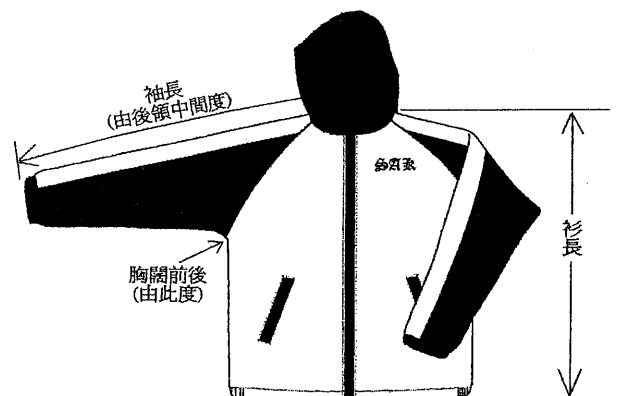
女生裙/尺碼	20	21.5	23	24.5	26
1. 裙長	20	21.5	23	24.5	26
2. 胸闊	27	28	29	30	31
3. 肩闊	10.5	11	11.5	12	12.5
4. 袖長	4	4.25	4.5	4.75	5



27.5 碼加 5 元，特別訂造尺碼加 35 元

聖安當幼稚園風褸 Windbreaker

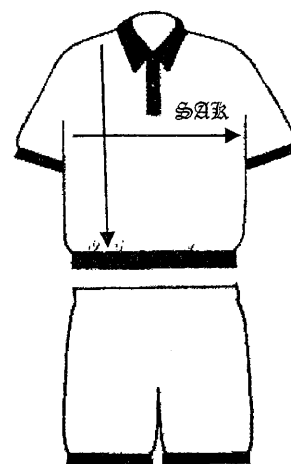
尺碼 Size	衫長 Length	胸闊 Chest	夾 armhole	袖長 sleeve
S	18	28	14	18.5
M	19	30	15	20
L	20	32	16	21.5
XL	21	32	17	24



XXL 碼加 5 元，特別訂造尺碼加 30 元

聖安當幼稚園—夏季運動服尺碼表

夏季運動服 尺碼	S	M	L	XL	XXL	3XL
衫長	17	18	19	20	21	22
胸圍	27	28 ¹ / ₂	30	31	32	33
肩濶	11	11 ¹ / ₂	12	12 ¹ / ₂	13	13 ¹ / ₂
袖長	5	5 ¹ / ₂	5 ³ / ₄	6	6 ¹ / ₄	6 ¹ / ₂
褲長	10 ¹ / ₂	11	11 ¹ / ₂	12	13	13 ¹ / ₂
坐圍	26	27	28	29	30	31
腰圍(橡筋縮 起計)	16	17	18	19	19 ¹ / ₂	20



運動服必須同一尺碼整套購買

運動服切勿手洗及浸洗，以免褪色

**本校於 2013-2014 年度開始，轉用校服之英文校名縮寫字型，印有新英文校名縮寫字型之校服將於印有原有英文校名存貨售罄後才供家長訂購，印有新/舊英文縮寫字型之校服均可穿著。



SAK

原有之
英文校名
縮寫字型

轉用後之
英文校名
縮寫字型